



Samenvatting **STRATEGIE** 2022-2025



SAMEN OP WEG

is het thema van onze reis

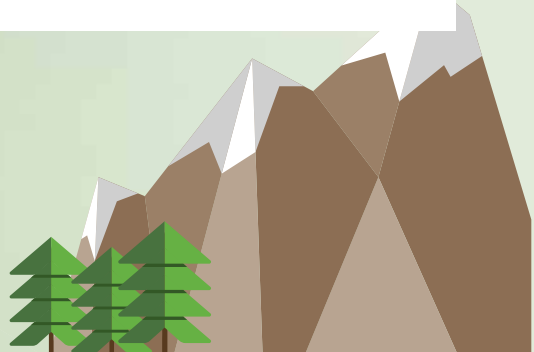
Eigenlijk kun je alles wat we doen heel goed vergelijken met een ontdekkingsreis. De reis van onze bewoners en deelnemers is de weg naar een goed en prettig leven. De bewoner/deelnemer is de gids van deze reis. Om richting te geven tijdens deze mooie reis hebben we een kompas, met heldere doelen en de middelen die we inzetten om daar te komen.

Samen op weg is het thema van onze reis. De bewoner/deelnemer voorop, de medewerkers, verwanten en vrijwilligers gemotiveerd volgend.

De wereld om ons heen verandert continu en dat vraagt flexibiliteit en aanpassingen. Daarom is het logisch dat ook het huidig strategisch beleidsplan aangevuld en aangescherpt wordt. Deze folder is een hele korte samenvatting van onze reisgids: het Strategisch beleidsplan 2022 t/m 2025 en een aantal aanvullingen erop. De folder vervangt de oorspronkelijke samenvatting.

Wil je het hele plan lezen?

Ga dan naar: www.szorg.nl/strategisch-beleidsplan



STRATEGIE

2022-2025



MISSIE S&L ZORG

Alle mensen zijn gelijkwaardig, elk mens is uniek. Iedereen heeft recht op een goed leven en samen zorgen we ervoor dat dit ook voor mensen met een verstandelijke beperking geldt.

KERNWAARDEN

Deskundig / Vertrouwend / Uitdgend / Liefdevol

HOUDING

In het strategisch beleidsplan staan vier thema's benoemd die weergeven wat onze houding is. Ze komen ook terug in het kompas.

JA, ZEGGEN EN DOEN

We tonen eigenaarschap en dragen verantwoordelijkheid voor onze bijdrage aan het goede leven. We kijken continu naar mogelijkheden.

IEDEREEN IS UNIEK

Diversiteit omarmen en stimuleren we. We creëren een veilige omgeving waarin ieders meerwaarde voorop staat.





ONZE DAGELIJKSE DOELEN

We proberen elke dag een beetje beter te worden en werken continu aan kwaliteit van zorg, leven, organisatie en arbeid. We focussen op kansen in plaats van beperkingen. Daarom omarmden we het gedachtegoed van positieve gezondheid en laten we deze steeds verder groeien binnen onze organisatie.

ONZE PIJLERS

Dit is de basis die we altijd willen behouden.

- > Kwaliteit
- > Tevredenheid
- > Financiële gezondheid



SAMEN DE WERELD ONTDEKKEN

We werken samen aan het goede leven. We hebben een open houding en zoeken actief de samenwerking op.

ALTIJD IN BEWEGING

We zijn flexibel en omarmen veranderingen, maar houden ons doel voor ogen. We passen ons aan en zoeken continu naar verbeteringen gericht op het goede leven.

AANVULLING OP STRATEGIE 2022 T/M 2025

Deze aanvulling/aanscherping staat in het teken van de veranderingen die de komende jaren op ons afkomen en de wijze waarop wij daar invulling aan gaan geven. Oftewel: Hoe draagt S&L Zorg bij aan het toekomstbestendig maken van de zorg.

BELANGRIJKE ACTUELE ONTWIKKELINGEN

- > Het tekort aan personeel in de zorg is groot. Het tekort loopt de komende jaren nog verder op.
- > Alle kosten stijgen, maar we denken dat we in de toekomst niet meer geld zullen krijgen om de zorg te bieden.
- > De zorg wordt zwaarder en uitdagender.
- > Het gaat niet goed met het milieu. We willen daar meer aan doen en de overheid stelt steeds meer eisen op het gebied van duurzaamheid.

STRATEGISCHE DOELEN T/M 2025



Onder andere vanwege deze ontwikkelingen hebben we de volgende drie strategische doelen:

- 1** We specialiseren ons verder in de **complexe zorg** die niet thuis geboden kan worden namelijk intensieve zorg en complex gedrag.
- 2** We worden **duurzamer**, met onder andere een afname van de CO2 uitstoot door ons handelen.
- 3** Door de krapte op de arbeidsmarkt, kunnen we steeds minder medewerkers aan ons binden. **We willen met minder professionals de goede zorg blijven bieden.** We doen dit door innovatie, focus op inzetbaarheid van medewerkers, vergroten zelfredzaamheid van bewoners en meer samenwerking in het informele netwerk.

Ons KOMPAS

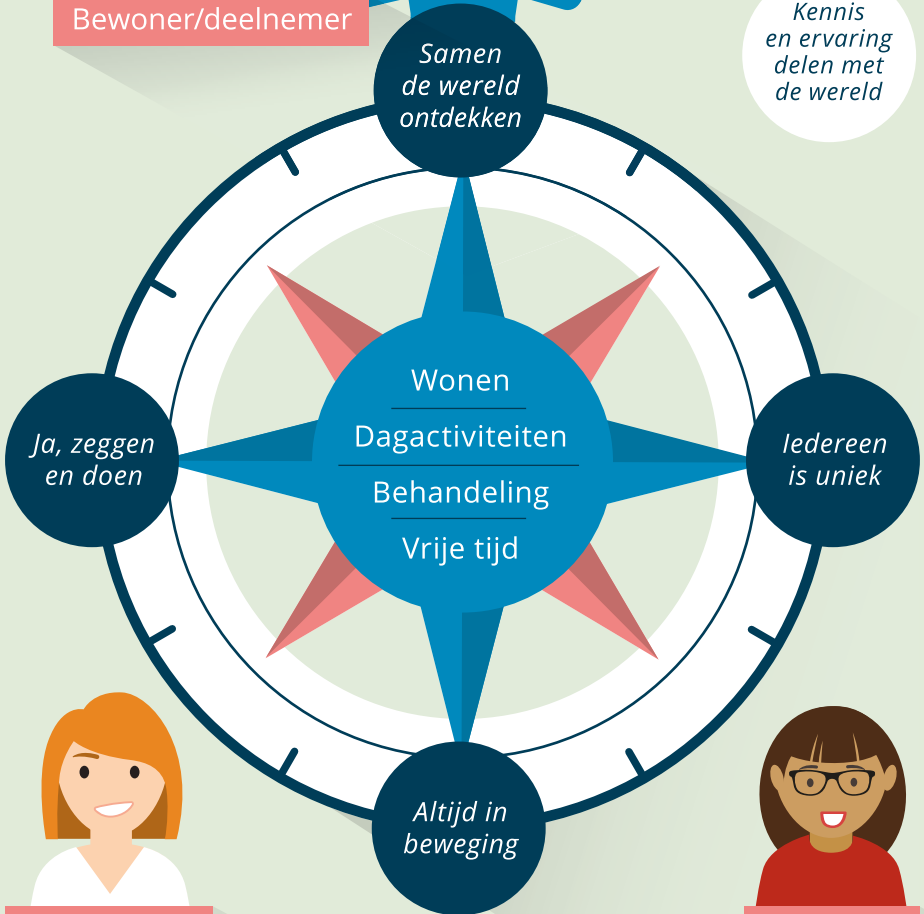


Bewoner/deelnemer

*Samen
de wereld
ontdekken*



*Kennis
en ervaring
delen met
de wereld*



Medewerker



Vrijwilliger



Verwant